



## نظام المدرسة للعام الدراسي 2023/2022

مواعيد بداية الدوام الرسمي :

- للصفوف من الأول الى السادس الاساسي يوم الاثنين 2022 / 08 / 29
- لصفوف الروضة الاولى يوم الاثنين 2022 / 09 / 05
- لصفوف الروضة الثانية يوم الاثنين 2022 / 09 / 12

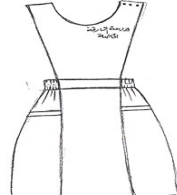
الزى المدرسي / للطالبات من الأول إلى السادس الأساسي - يطلب من المدرسة على حساب ولي الأمر (( سعر الميول المدرسي 85 درهم ))

لوازم أخرى تجهز من قبل ولي الأمر وهي كالاتي :

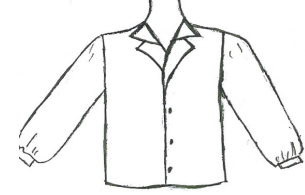
- |   |                        |
|---|------------------------|
| بنطلون أبيض قطني طويل تحت الميول . ( ممنوع لبس البنطلون الضيق )     | بلوز أبيض بياقة وأكمام |
| شرانط بيضاء على الشعر ( يمنع منعاً باتاً استخدام ألوان غير الأبيض ) | حذاء أسود وجوارب بيضاء |



الميول المدرسي من الخلف



الميول المدرسي من الأمام



قميص ابيض مع اكمام

زى الطالبات

الزى المدرسي / للطلاب - البنين ( من الأول إلى السادس الأساسي )

(( يتم تجهيزه من قبل ولي الأمر )) كالاتي :

- |      |  |                             |   |   |
|------|--|-----------------------------|---|---|
| أبيض |  | يتم تجهيزه من قبل ولي الأمر | 1 | قميص أبيض بياقة وأكمام .                                    |
| كحلي |  |                             | 2 | بنطلون كحلي ( نيلي ) ممنوع الجينز .                         |
|      |  |                             | 3 | حذاء أسود وجوارب بيضاء ( ممنوع الأحذية ذات البروز من أسفل ) |

زى الطلاب

الزى الموحد الخاص بقسم / رياض الأطفال ( بنين / بنات ) -  
يطلب من المدرسة على حساب ولي الأمر  
(( سعر الميول الخاص بقسم الروضة 80 درهم ))

لوازم أخرى تجهز من قبل ولي الأمر لرياض الأطفال وهي كالاتي :

- |   |  |
|---|--|
| 1 | بنطلون أو شورت كحلي + حذاء أسود . ( للبنين )       |
| 2 | كولون أبيض أو بنطلون أبيض + حذاء أسود . ( للبنات ) |

زى الروضة

## ملاحظات هامة

1	على الطالب أن يلبس الزي المدرسي من اليوم الأول للدوام المدرسي .
2	ضرورة قص شعر الطالب قبل الدوام المدرسي فلا يقبل أن يداوم الطالب وشعره طويل .
3	إذا تغيب الطالب عن الدوام المدرسي في بداية العام الدراسي 2023/2022 م لمدة تزيد عن يومين ، ولم يقم ولي الأمر بدفع القسط الأول وإخطار إدارة المدرسة خطياً بمبررات تأخير الطالب عن الدوام ، يحق للإدارة شطب اسمه في اليوم الثالث من سجلاتها حتى ولو كان الطالب مسجلاً بها .
4	بعد تسجيل الطالب إذا أراد ولي الأمر إلغاء التسجيل يخصم مبلغ (500) درهم من قيمة المبلغ المدفوع مقابل إلغاء التسجيل .
5	تدفع رسوم المواصلات كاملة ، و لو كانت المواصلات ذهاباً فقط أو إياباً فقط ( تدفع على دفعتين ) .
6	في حال التوقف عن استعمال المواصلات المدرسية، يجب إبلاغ الإدارة بذلك مسبقاً ( قبل شهر على الأقل )
7	الكتب والأدوات المدرسية تطلب من إدارة المدرسة ، على حساب ولي الأمر .
8	الزي المدرسي موحد لأطفال الروضة . والطالبات ( من الأول إلى السادس ) ويطلب من إدارة المدرسة على حساب ولي الأمر ، أما الطلاب ( من الأول إلى السادس ) يشتري من خارج المدرسة من قبل ولي الأمر حسب المواصفات التي حددتها المدرسة ( بموجب الرسم الموضح من الخلف ) ويتعين الالتزام به لجميع الطلبة .
9	المدرسة مسؤولة عن الطلاب والأطفال مدة 30 دقيقة ( نصف ساعة ) بعد انتهاء الدوام .
10	ممنوع لبس الذهب في المدرسة ، والمدرسة ليست مسؤولة عنه في حال فقده .

### الأجور المدرسية للعام الدراسي 2023 / 2022

الرسوم	الصف
6800	الروضة الأولى و الثانية
7700	الأول ، الثاني ، الثالث الأساسي
8250	الرابع ، الخامس ، السادس الأساسي

### رسوم المواصلات السنوية حسب المناطق

3850	التعاون / الخان / النهدة	3500	عجمان	3500	الشارقة
------	--------------------------	------	-------	------	---------

### طريقة دفع الأجور المدرسية

تسدد الأجور المدرسية ورسوم المواصلات على دفعتين فقط :

الدفعة الأولى ( نقداً ) وباقي المبلغ يدفع عن طريق شيك يستحق الدفع مع بداية الفصل الدراسي الثاني

نذكركم بأنه لن يسمح لأي طالب بالدوام بالمدرسة يوم الاثنين 29 / 8 / 2022 إذا لم يدفع تكملة القسط الأول للعام الدراسي 2023 / 2022 سواء كان مستجداً أو مسجلاً بالمدرسة