



مواعيد بداية الدوام الرسمي :

• للصفوف من الاول الى السادس الاساسي يوم الاثنين 31 / 8 / 2026

• لصفوف الروضة الاولى يوم الاثنين 7 / 9 / 2026

• لصفوف الروضة الثانية يوم الاثنين 14 / 9 / 2026

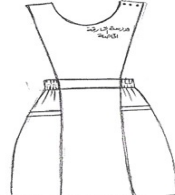
الزي المدرسي / للطالبات من الأول إلى السادس الأساسي - يطلب من المدرسة على حساب ولي الأمر ((سعر الميول المدرسي 85 درهم))

لوازم أخرى تجهز من قبل ولي الأمر وهي كالاتي :

بنطلون أبيض قطني طويل تحت الميول . (ممنوع لبس البنطلون الضيق)	بلوز أبيض بياقة وأكمام
شرانط بيضاء على الشعر (يمنع منعاً باتاً استخدام ألوان غير الأبيض)	حذاء أسود وجوارب بيضاء



الميول المدرسي من الخلف



الميول المدرسي من الأمام



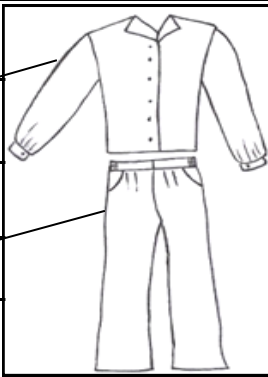
قميص ابيض مع اكمام

زي الطالبات

الزي المدرسي / للطلاب - البنين (من الأول إلى السادس الأساسي)

((يتم تجهيزه من قبل ولي الأمر)) كالاتي :

أبيض



كحلي

يتم تجهيزه
من قبل
ولي الأمر

1	قميص أبيض بياقة وأكمام .
2	بنطلون كحلي (نيلي) ممنوع الجينز .
3	حذاء أسود وجوارب بيضاء (ممنوع الأحذية ذات البروز من أسفل)

زي الطلاب

الزي الموحد الخاص بقسم / رياض الأطفال (بنين / بنات) -
يطلب من المدرسة على حساب ولي الأمر

((سعر الميول الخاص بقسم الروضة 85 درهم))

لوازم أخرى تجهز من قبل ولي الأمر لرياض الأطفال وهي كالاتي :

1	بنطلون أو شورت كحلي + حذاء أسود . (للبنين)
2	كولون أبيض أو بنطلون أبيض + حذاء أسود . (للبنات)

زي الروضة



ملاحظات هامة

1	على الطالب أن يلبس الزي المدرسي من اليوم الأول للدوام المدرسي .
2	ضرورة قص شعر الطالب قبل الدوام المدرسي فلا يقبل أن يداوم الطالب وشعره طويل .
3	إذا تغيب الطالب عن الدوام المدرسي في بداية العام الدراسي 2027/2026 م لمدة تزيد عن يومين ، ولم يقم ولي الأمر بدفع الدفعة الأولى وإخطار إدارة المدرسة خطياً بمبررات تأخير الطالب عن الدوام ، يحق للإدارة شطب اسمه في اليوم الثالث من سجلاتها حتى ولو كان الطالب مسجلاً بها .
4	مهم بعد تسجيل الطالب إذا أراد ولي الأمر إلغاء التسجيل يخصم مبلغ (500) درهم من قيمة المبلغ المدفوع مقابل إلغاء التسجيل .
5	تدفع رسوم المواصلات كاملة ، و لو كانت المواصلات ذهاباً فقط أو إياباً فقط (تدفع على دفعتين) .
6	في حال التوقف عن استعمال المواصلات المدرسية، يجب إبلاغ الإدارة بذلك مسبقاً (قبل شهر على الأقل)
7	الكتب والأدوات المدرسية تطلب من إدارة المدرسة ، على حساب ولي الأمر .
8	الزي المدرسي موحد لأطفال الروضة . والطالبات (من الأول إلى السادس) ويطلب من إدارة المدرسة على حساب ولي الأمر ، أما الطلاب (من الأول إلى السادس) يشتري من خارج المدرسة من قبل ولي الأمر حسب المواصفات التي حددتها المدرسة (بموجب الرسم الموضح من الخلف) ويتعين الالتزام به لجميع الطلبة .
9	المدرسة مسؤولة عن الطلاب والأطفال مدة 30 دقيقة (نصف ساعة) بعد انتهاء الدوام .
10	ممنوع لبس الذهب في المدرسة ، والمدرسة ليست مسؤولة عنه في حال فقده .

خاص بولي الأمر

الرسوم الدراسية للعام الدراسي 2027 / 2026

رسوم الكتب ورسوم الاختبارات الدولية والمنصات تتغير حسب تغيير الأسعار من المصدر (لجميع الصفوف)

الصف الدراسي	الرسوم الدراسية	رسوم الكتب	الإجمالي	رسوم المنصات	الاختبارات الدولية	المجموع الكلي	رسوم الحافلات الشارقة	إجمالي الرسوم بالحافلات
الروضة الأولى	7145	350	7495	35	-	7530	4000	11530
الروضة الثانية	7145	360	7505	35	-	7540	4000	11540
الأول الأساسي	8236	534	8770	35	-	8805	4000	12805
الثاني الأساسي	8279	531	8810	35	-	8845	4000	12845
الثالث الأساسي	8245	565	8810	35	170	9015	4000	13015
الرابع الأساسي	8867	563	9430	35	-	9465	4000	13465
الخامس الأساسي	8897	538	9435	35	170	9640	4000	13640
السادس الأساسي	8912	533	9445	35	-	9480	4000	13480

يرجى الاحتفاظ بها للضرورة

طريقة دفع الأجور المدرسية

تسدد الأجور المدرسية ورسوم المواصلات على دفعتين كالتالي :

- **الدفعة الأولى** : قبل دوام الطلبة . (نقداً) (لا يسمح للطالب الدوام قبل دفع الدفعة الأولى)
- **الدفعة الثانية** : يدفع عن طريق شيك يستحق الدفع مع بداية الفصل الدراسي الثاني .

نذكركم بأنه لن يسمح لأي طالب بالدوام بالمدرسة منذ اليوم الأول للدوام المدرسي كالتالي :

- الطلاب من الأول إلى السادس ابتداء من 2026 / 8 / 31
- صفوف الروضة الأولى ابتداء من 2026 / 9 / 7
- صفوف الروضة الثانية ابتداء من 2026 / 9 / 14

إذا لم يدفع تكملة الدفعة الأولى للعام الدراسي 2027 / 2026 نقداً أو شيكات سواء كان مستجداً أو مسجلاً بالمدرسة .